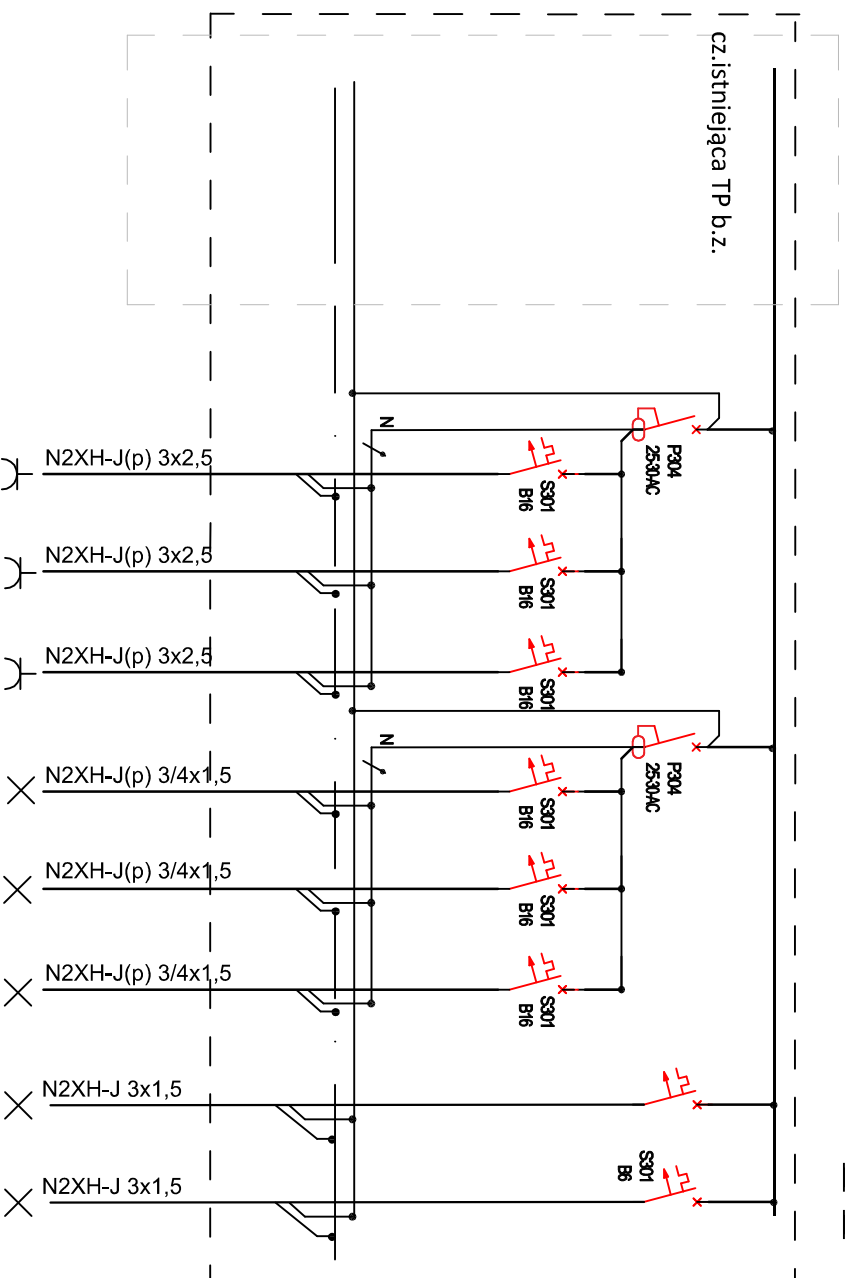


TP



I	Zabez. różnicowoprądowe
01	Gniazda 1f. Pom.nr: 203
02	Gniazda 1f. Pom.nr: 205
03	Gniazda 1f. Pom.nr: 230,231
04	Oświetlenie Pom.nr. 203,205
001	Oświetlenie Pom.nr. 230,231 - obw.1
002	Oświetlenie Pom.nr. 230,231 - obw.2
003	oprawy ewakuacyjne
004	oprawy ewakuacyjne

Uwagi:

- w tablicach należy przewidzieć rezerwę do podłączenia dodatkowych odbiorników
- montaż i sterowanie urządzeń technologicznych zgodnie z DTR producenta
- nie objętych projektem wg potrzeb Inwestora

Szybkie samoczynne wyłączanie zasilania
Układ sieci TN-S 400/230V

mgr inż. **PIOTR CIOTROWSKI**
nr upr. WAM/0050/POOE/08
spec. instalacyjna w zakresie sieci, instal.
i urządzeń elektr.; elektroenergetycznych

Temat:	PROJEKT TECHNICZNY Budynek szkoły I Liceum Ogólnokształcące im. A. Mickiewicza Dz.mr 1413/2 ul. Wojska Polskiego 34 12-250 Kolno
Data:	12.2025
Skala:	bs

Rys :	Schemat rozbudowy TP	Rys. nr :
-------	----------------------	-----------